

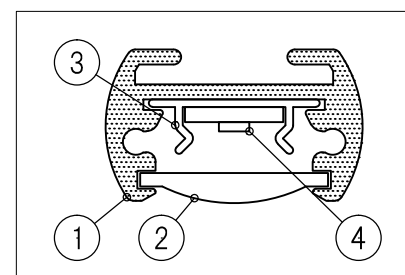
| No. | 型番             | 本体全長<br>W<br>(mm) | 入力<br>電流<br>(A) | 入力<br>電力<br>(W) |
|-----|----------------|-------------------|-----------------|-----------------|
| 1   | NXM24-240*1*2  | 240               | 0.06            | 1.3             |
| 2   | NXM24-420*1*2  | 420               | 0.11            | 2.6             |
| 3   | NXM24-540*1*2  | 540               | 0.15            | 3.5             |
| 4   | NXM24-720*1*2  | 720               | 0.20            | 4.8             |
| 5   | NXM24-840*1*2  | 840               | 0.24            | 5.7             |
| 6   | NXM24-960*1*2  | 960               | 0.27            | 6.5             |
| 7   | NXM24-1140*1*2 | 1140              | 0.33            | 7.8             |
| 8   | NXM24-1320*1*2 | 1320              | 0.38            | 9.1             |
| 9   | NXM24-1440*1*2 | 1440              | 0.42            | 10.0            |
| 10  | NXM24-1620*1*2 | 1620              | 0.47            | 11.3            |

| No. | 部品名       | 品番、仕様           | 数量 | 備考 |
|-----|-----------|-----------------|----|----|
| 1   | アルミ本体     | アルミ / B2アルマイト仕上 | 1  |    |
| 2   | レンズカバー    | アクリル / 透明       | 1  |    |
| 3   | PPLレール    | PP              | 1  |    |
| 4   | 24V基板     | (10ピッチ)         | 1  |    |
| 5   | ハーネス(オン)  | JST製 SMR-02V-N  | 1  |    |
| 6   | ハーネス(メン)  | JST製 SMP-02VF-N | 1  |    |
| 7   | サイドカバー    | スチール(ユニクロメッキ)   | 2  |    |
| 8   | サイドカバー用ビス | ナベタイト 0番1種 M2L6 | 4  |    |
| 9   | ジャンパー線    | φ0.8×6.5        | -  |    |
| 10  | 半田        | 鉛フリーハンダ         | -  |    |
| 11  | 定格銘板ラベル   |                 | 1  |    |
| 12  | 警告・注意ラベル  |                 | 1  |    |
| 13  | 連結台数ラベル   |                 | 1  |    |

型番末尾

\*1. LED光源色 : D (昼光色)  
N (昼白色)  
L (電球色)

\*2. レンズ角度 : 75 (狭角)   
95 (中角)   
145 (広角)



A-A 断面図 (2/1)

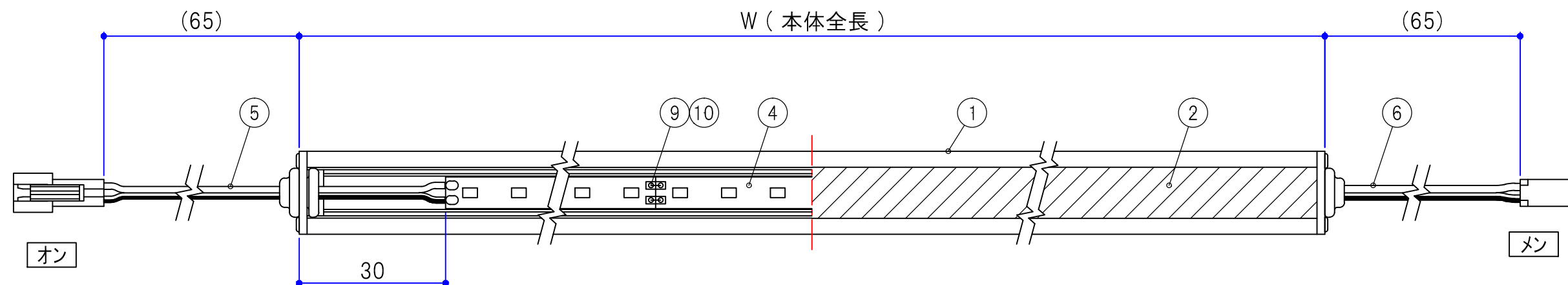
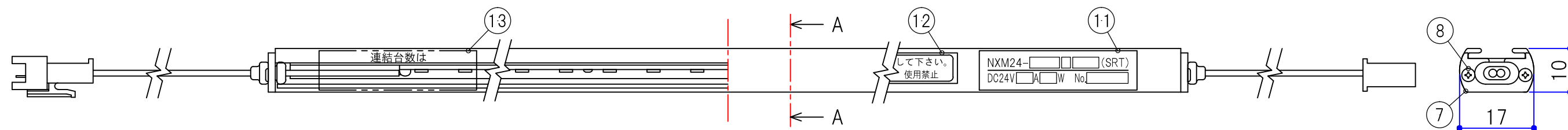
※本図は狭角タイプ

NXM24- (SRT)  
DC24V  A  W No.

① 定格銘板ラベル 表示内容

連結台数は  
合計 1.25A / 30Wまで

⑬ 連結台数ラベル 表示内容



**出図**  
17.08.18  
(株)セラタ

|                   |   |   |   |
|-------------------|---|---|---|
| ③<br>②<br>①<br>改訂 | 1.バリ、カケ、傷、打痕、変形、変色、汚れ、錆等の不具合のないこと<br>2.ネジの付け忘れ、締め忘れ、緩み等のないこと<br>3.半田不足・盛過ぎ、ヒゲ、クラック、線被覆の焦げ等の不具合のないこと<br>4.色調のバラツキがないこと | 投影法<br>尺度 1/1<br>設計 井元 2016.07.25<br>製図 吉本 2016.07.25<br>検図 鶴田 2016.07.25<br>承認 大橋 2016.07.25 | 名称 NXM24 仕様図<br>型番 NXM24-0000**<br>図番 S0032-Z504A |
|                   | 記<br>事  | SERATA 株式会社 セラタ   | 名称 NXM24 仕様図<br>型番 NXM24-0000**<br>図番 S0032-Z504A |