

| No. | 型番 | 本体全長 (mm) | 入力電流 (A) | 入力電力 (W) |
|-----|----------------------|--------------|-------------|-------------|
| 1 | NXGS 410 *1 *2 - *3 | 410 | 0.06 | 6.0 |
| 2 | NXGS 560 *1 *2 - *3 | 560 | 0.06 | 6.0 |
| 3 | NXGS 710 *1 *2 - *3 | 710 | 0.12 | 12.0 |
| 4 | NXGS 860 *1 *2 - *3 | 860 | 0.12 | 12.0 |
| 5 | NXGS 1160 *1 *2 - *3 | 1160 | 0.18 | 18.0 |
| 6 | NXGS 1310 *1 *2 - *3 | 1310 | 0.18 | 18.0 |
| 7 | NXGS 1460 *1 *2 - *3 | 1460 | 0.18 | 18.0 |
| 8 | NXGS 1610 *1 *2 - *3 | 1610 | 0.24 | 24.0 |
| 9 | NXGS 1760 *1 *2 - *3 | 1760 | 0.24 | 24.0 |

| No. | 部品名 | 仕様 | 数量 | 備考 |
|-----|------------|---------------------------|----|----|
| 1 | アルミ本体 | アルミ / B2アルマイト仕上 | 1 | |
| 2 | 樹脂カバー | *2 参照 | 1 | |
| 3 | PPLール | PP | 1 | |
| 4 | LED 100V基板 | 高輝度タイプ / (15ピッチ) | - | |
| 5 | 電源コード(各種) | VFF 0.75mm ² 白 | 1 | |
| 6 | ジャンパ線 | Φ0.8×13 | - | |
| 7 | 半田 | 鉛フリーハンダ | - | |
| 8 | サイドカバー | スチール(クロムメッキ) | 2 | |
| 9 | サイドカバー用ビス | B1皿タップネジ φ2.3×8 | 4 | |
| 10 | 定格銘板ラベル | | 1 | |
| 11 | 警告・注意ラベル | | 1 | |

型番末尾

*1. LED光源色

D (昼光色) N (昼白色)
W (白色) WW (温白色)
L (電球色) L2 (電球色2)

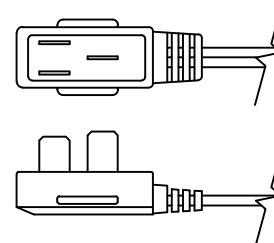
*2. カバータイプ

C (透明カバー: PET)
N (乳半カバー: PC)

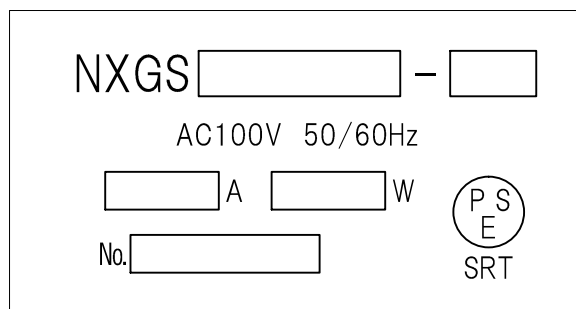
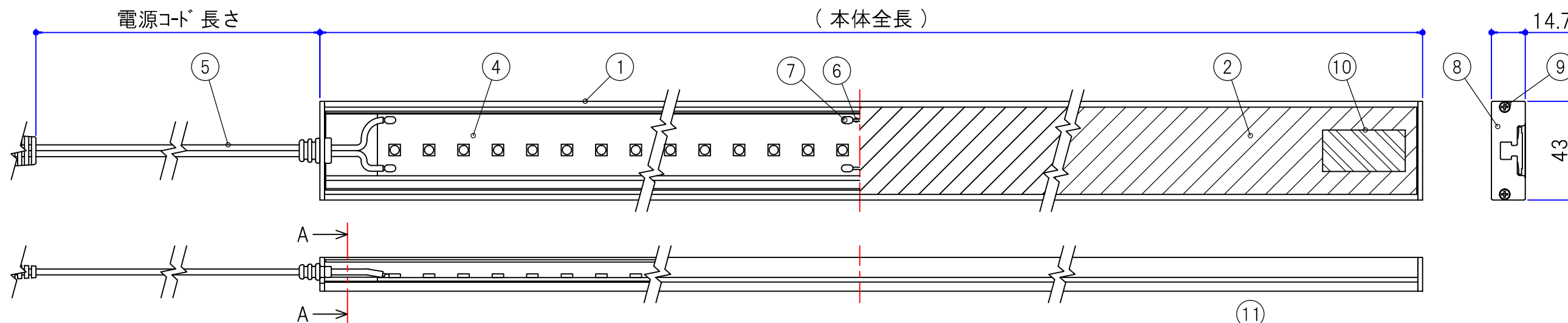
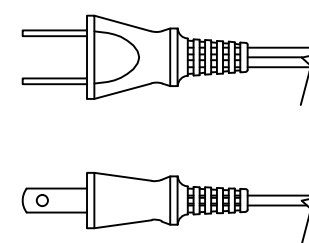
*3. 電源コードタイプ

電源レール用プラグ付コード
CPS400
CPS500
CPS600
一般プラグ付コード
DGP1500
DGP2500

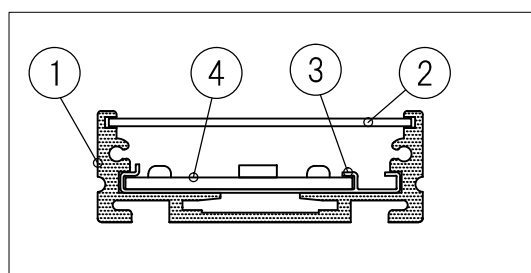
電源レール用プラグ付コード
(CPS)



一般プラグ付コード
(DGP)



⑩ 定格銘板ラベル表示内容

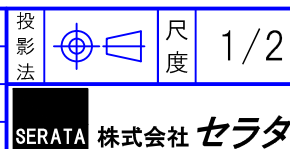


A-A 断面図 (1/1)

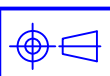


| | | | | | | |
|----|------------|----|------------|----|---------------------|--|
| 設計 | 井元 | 検図 | 鶴田 | 名称 | NXGS(電源コード直付タイプ)仕様図 | |
| 設計 | 2016.11.01 | 検図 | 2016.11.01 | 型番 | NXGS0000**-CPS/DGP | |
| 製図 | 井元 | 承認 | 大橋 | 図番 | S0032-Z265A | |
| 製図 | 2016.11.01 | 承認 | 2016.11.01 | | | |

改訂



投影法



尺度

1/2