

No.	型番	本体全長 (mm)	入力電流 (A)	入力電力 (W)
1	F3S 334 *1 *2 - *3	334	0.06	6.0
2	F3S 424 *1 *2 - *3	424	0.06	6.0
3	F3S 484 *1 *2 - *3	484	0.06	6.0
4	F3S 634 *1 *2 - *3	634	0.12	12.0
5	F3S 814 *1 *2 - *3	814	0.12	12.0
6	F3S 1114 *1 *2 - *3	1114	0.18	18.0

No.	部品名	仕様	数量	備考
1	アルミ本体	アルミ / B2アルマイト仕上	1	
2	樹脂カバー	*2 参照	1	
3	PPLレール	PP	1	
4	LED 100V基板	高輝度タイプ / (15ピッチ)	-	
5	電源コード (各種)	VFF 0.75mm ² 白	1	
6	ジャンパ線	Φ0.8×13	-	
7	半田	鉛フリーハンダ	-	
8	サイドカバー	スチール (ユニクロメッキ)	2	
9	サイドカバー用ビス	Aナベタツピンネジ φ2.3×8	4	
10	定格銘板ラベル		1	
11	警告・注意ラベル		1	

型番末尾

*1. LED光源色

D (昼光色) N (昼白色)
W (白色) WW (温白色)
L (電球色) L2 (電球色2)

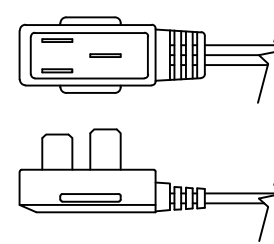
*2. カバータイプ

C (透明カバー: PET)
N (乳半カバー: PC)

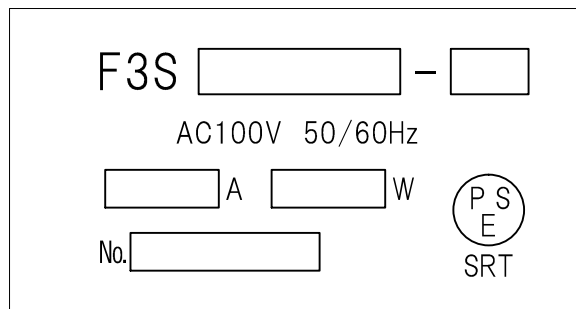
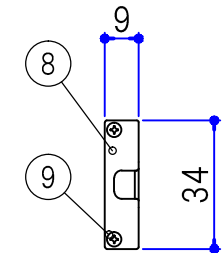
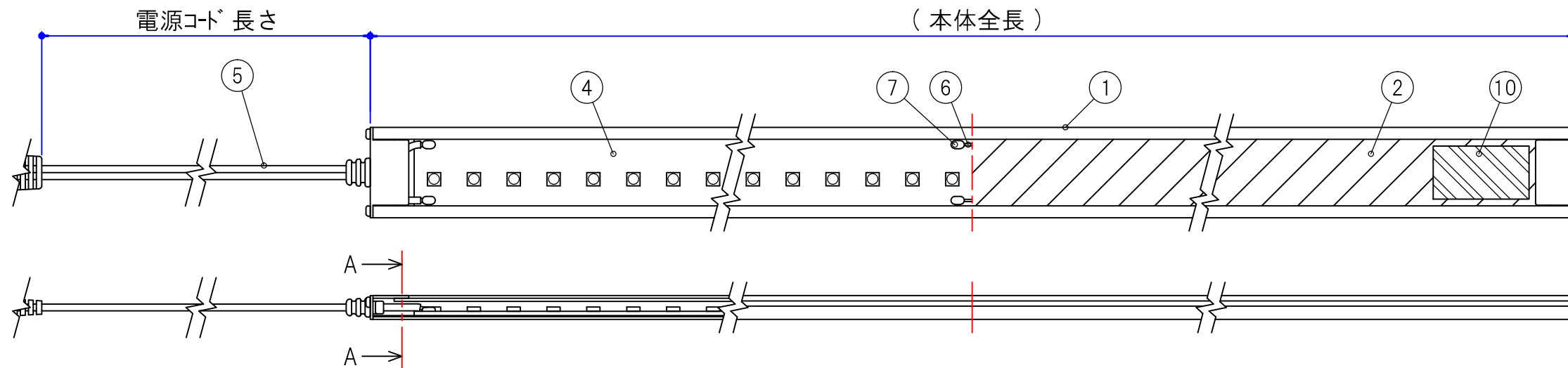
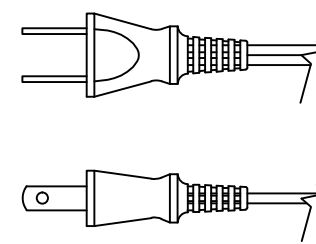
*3. 電源コードタイプ

電源レール用プラグ付コード
CPS400
CPS500
CPS600
一般プラグ付コード
DGP1500
DGP2500

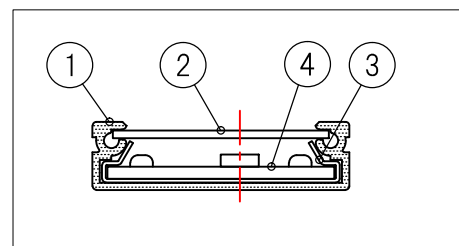
電源レール用プラグ付コード
(CPS)



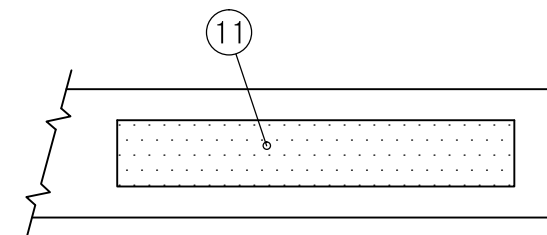
一般プラグ付コード
(DGP)



⑩ 定格銘板ラベル表示内容



A-A 断面図 (1/1)



投影法	第一角法	尺度	1/2	設計	井元 2016.11.01	検図	鶴田 2016.11.01	名称	F3S(電源コード直付タイプ)仕様図
製図	井元 2016.11.01	承認	大橋 2016.11.01	型番	F3S0000**-CPS/DGP	図番	S0032-Z259A		
改訂				SERATA 株式会社 セラタ					